

## REKUPERATORY ENERGYSAVING:

- IPCT-250 L
- IPCT-250 R

- z wymiennikiem przeciwprądowym
- do 180m<sup>2</sup>
- wbudowany czujnik wilgotności

Q=267m<sup>3</sup>/h , 100 Pa

4xØ125mm



## Główne cechy:

- Wysokowydajny przeciwprądowy wymiennik ciepła i wentylatory w technologii EC
- Regulacja od zapotrzebowania za pomocą wbudowanego czujnika wilgotności
- Automatyczne rozmrażanie
- Wiele opcji sterowania do wyboru
- Płytką przyłączeniową zapewniającą łatwy dostęp i podłączenie akcesoriów
- Komunikacja Modbus RS-485 w standardzie
- Certyfikat Passive House i Eurovent

Centrala wentylacyjna ENERGYSAVING IPCT-250 jest przeznaczona do wentylowanych pomieszczeń do 180 m<sup>2</sup>. Dostępne są modele w wykonaniu prawym i lewym. Urządzenie można zainstalować na ścianie, najlepiej w spiżarni lub pralni.

Obudowa jest wykonana z blachy i dobrze izolowana przed kondensacją. Wewnętrzna część obudowy wykonana jest ze spienionego polipropylenu (EPP) i zapewnia wyjątkowo dobrą izolację pod względem dźwięku i strat ciepła. Wszystkie komponenty można łatwo zdemontować w celu konserwacji i serwisu. Centrala wyposażona jest w wysokosprawy przeciwprądowy wymiennik ciepła. Ergooszczędne wentylatory z silnikami EC oraz filtrami o niskich oporach przepływu powietrza zmniejszają zużycie energii i zapewniają niski współczynnik SFP (moc właściwa wentylatorów) i poziom dźwięku. Wbudowany czujnik wilgotności powietrza wywiewanego może służyć do sterowania zapotrzebowaniem.

Urządzenie można obsługiwać na różne sposoby:

- SAVE LIGHT – panel sterowania obsługujący podstawowe funkcje, takie jak sterowanie przepływem powietrza, alarm ogólny i sygnalizacja wymiany filtra.
- SAVE TOUCH - panel sterowania z ekranem dotykowym i pełnym dostępem do wszystkich funkcji i ustawień. Na ekranie głównym wyświetlane są informacje, takie jak przepływ powietrza, temperatura, jakość powietrza i aktywne funkcje. Możesz wybrać tryb RĘCZNY i AUTO lub wybrać preferowane ustawienia z wstępnie skonfigurowanych trybów użytkownika i wiele więcej.

- SAVE CONNECT - aplikacja mobilna Systemair Home Solutions i moduł dostępu do Internetu IAM do bezprzewodowego sterowania centralą ENERGYSAVING. Aplikacja mobilna odzwierciedla funkcjonalność panelu sterowania SAVE TOUCH i umożliwia dostęp do wszystkich funkcji sterowania na smartfonie.

Każda metoda sterowania jest opcjonalna i należy ją zamówić osobno jako akcesorium. Centrala jest przygotowana do montażu panelu sterującego w drzwiach frontowych. Kabel do montażu zewnętrznego panelu sterowania nie jest dołączony i należy go zamówić osobno.

Centrala posiada funkcję automatycznego rozmrażania z 3 różnymi trybami do wyboru, w zależności od środowiska wewnętrznego, jak również warunków zewnętrznych.

Bez nagrzewnicy wstępnej, centrala pracuje do 0 °C w szczelnych domach / domach pasywnych, gdzie nierównoważony przepływ powietrza jest niedozwolony. Gdy dopuszczalna jest nierównowaga przepływu powietrza, bez nagrzewnicy wstępnej centrala pracuje do -3 °C. Z nagrzewnicą wstępną centrala pracuje do -20 °C. Nagrzewnicę wstępną i zestaw połączeniowy nagrzewnicy CB można zamówić jako akcesoria.

Zewnętrzna płytką przyłączeniową z wstępnie okablowanymi wejściami i wyjściami umożliwia łatwą instalację i konfigurację zewnętrznych czujników, jak również zewnętrznych nagrzewnic/chłodziń i innych akcesoriów.

## REKUPERATORY ENERGYSAVING:

- IPCT-250 L
- IPCT-250 R

- z wymiennikiem przeciwprądowym
- do 180m<sup>2</sup>
- wbudowany czujnik wilgotności

Q=267m<sup>3</sup>/h , 100 Pa

4xØ125mm



IPCT 250 L/R

Klasa energetyczna		
Centrala standard		A
Centrala standard z akcesoriami		A+
Dane techniczne		
		Lewa, Prawa
Powierzchnia wentylowana do	m <sup>2</sup>	180
Qref przy 50 Pa	l/s   m <sup>3</sup> /h	52/187
Qmax przy 100 Pa	l/s   m <sup>3</sup> /h	74/267
Moc akustyczna (LwA)	dB(A)	45
Sprawność temp. odzysku ciepła	%	92
Filtr, Nawiew		G4/zgrubny 65% F7/ePM1 60%*
Filtr, Wywiew		G4/zgrubny 65%
Podłączenie kanałów	mm	125
Max. moc wentylatorów	W	85
Nagrzewnica elektryczna	W	-
Zalecany bezpiecznik	A	10
Szerokość	mm	660
Wysokość (ze skrzynką podłączeniową)	mm	845
Wysokość (bez skrzynki podłączeniowej)	mm	750
Głębokość	mm	594
Masa	kg	47
Izolacja obudowy	mm	30/EPP
Odpływ skroplin	-	1/2" (2x)
Wymiennik		
Typ wymiennika		Przeciwprądowy
Elektryczne		
Napięcie (nominalne)	V	230
Częstotliwość	Hz	50
Rodzaj zasilania		1~
Zalecany bezpiecznik	A	10
Stopień ochrony		IP24
Użyte do		
Miejsce instalacji		Pionowa
Strona nawiewna		Prawa, Lewa
Zastosowanie		
Mieszkania		●
Domy jednorodzinne		●
Apartamenty zcentralizowane		
Lekka zabudowa		
Wbudowany okap kuchenny		
Podłączenie do zewnętrznego okapu		

\* Dostępne jako akcesoria.

## REKUPERATORY ENERGYSAVING:

## • IPCT-250 L

- z wymiennikiem przeciwprądowym
- do 180m<sup>2</sup>
- wbudowany czujnik wilgotności

Q=267m<sup>3</sup>/h , 100 Pa  
4xØ125mm



## ECODESIGN (Ekoprojekt)

## IPCT 250 L

Parametr		Podstawowa jednostka	Urządzenie z lokalnym sterowaniem wg zapotrzebowania
Spełnia ErP		2018	2018
JZE umiarkowany (SEC Avarage)	kWh/(m <sup>2</sup> .a)	-39,9	-43,1
JZE chłodny (SEC cold)	kWh/(m <sup>2</sup> .a)	-84,7	-88,4
JZE ciepły (SEC warm)	kWh/(m <sup>2</sup> .a)	-14,2	-17,2
JZE (SEC) klasa		A	A+
Kategoria urządzenia		RVU	RVU
Typ urządzenia		BVU	BVU
Napęd		Zintegrowane VSD	Zintegrowane VSD
Typ odzysku ciepła		Rekuperacyjne	Rekuperacyjne
Sprawność temp. odzysku ciepła	%	92	92
qv max	m <sup>3</sup> /h	267	267
P. maks.	W	142	142
Poziomy mocy akustycznej LWA	dB(A)	45	45
qv ref	m <sup>3</sup> /s	0,052	0,052
P.s.ref.	Pa	50	50
JPM/SPI	W/(m <sup>3</sup> /h)	0,287	0,287
CTRL		0,85	0,65
RÓŻNE		1,1	1,1
x-wykładnik		2	2
Stopień zewnętrznych przecieków powietrza	%	2	2
Stopień wewnętrznych przecieków powietrza	%	1	1
Typ produktu		RAHU/AAHE	RAHU/AAHE
RZE umiarkowany (AEC Average)	kWh	304	197
RZE chłodny (AEC cold)	kWh	843	735
RZE ciepły (AEC warm)	kWh	259	152
ROO umiarkowany (AHS Average)	kWh/a	4 684	4 735
ROO chłodny (AHS cold)	kWh/a	9 163	9 263
ROO ciepły (AHS warm)	kWh/a	2 118	2 141

## REKUPERATORY ENERGYSAVING:

## • IPCT-250 R

- z wymiennikiem przeciwprądowym
- do 180m<sup>2</sup>
- wbudowany czujnik wilgotności

Q=267m<sup>3</sup>/h , 100 Pa  
4xØ125mm



## ECODESIGN (Ekoprojekt)

## IPCT 250 R

Parametr		Podstawowa jednostka	Urządzenie z lokalnym sterowaniem wg zapotrzebowania
Spełnia ErP		2018	2018
JZE umiarkowany (SEC Avarage)	kWh/(m <sup>2</sup> .a)	-39,9	-43,1
JZE chłodny (SEC cold)	kWh/(m <sup>2</sup> .a)	-84,7	-88,4
JZE ciepły (SEC warm)	kWh/(m <sup>2</sup> .a)	-14,2	-17,2
JZE (SEC) klasa		A	A+
Kategoria urządzenia		RVU	RVU
Typ urządzenia		BVU	BVU
Napęd		Zintegrowane VSD	Zintegrowane VSD
Typ odzysku ciepła		Rekuperacyjne	Rekuperacyjne
Sprawność temp. odzysku ciepła	%	92	92
qv max	m <sup>3</sup> /h	267	267
P. maks.	W	142	142
Poziomy mocy akustycznej LWA	dB(A)	45	45
qv ref	m <sup>3</sup> /s	0,052	0,052
P.s.ref.	Pa	50	50
JPM/SPI	W/(m <sup>3</sup> /h)	0,287	0,287
CTRL		0,85	0,65
RÓŻNE		1,1	1,1
x-wykładnik		2	2
Stopień zewnętrznych przecieków powietrza	%	2	2
Stopień wewnętrznych przecieków powietrza	%	1	1
Typ produktu		RAHU/AAHE	RAHU/AAHE
RZE umiarkowany (AEC Average)	kWh	304	197
RZE chłodny (AEC cold)	kWh	843	735
RZE ciepły (AEC warm)	kWh	259	152
ROO umiarkowany (AHS Average)	kWh/a	4 684	4 735
ROO chłodny (AHS cold)	kWh/a	9 163	9 263
ROO ciepły (AHS warm)	kWh/a	2 118	2 141

ENERGYSAVING

## REKUPERATORY ENERGYSAVING:

### • IPCT-250 R

- z wymiennikiem przeciwprądowym
- do 180m<sup>2</sup>
- wbudowany czujnik wilgotności

Q=267m<sup>3</sup>/h , 100 Pa

4xØ125mm

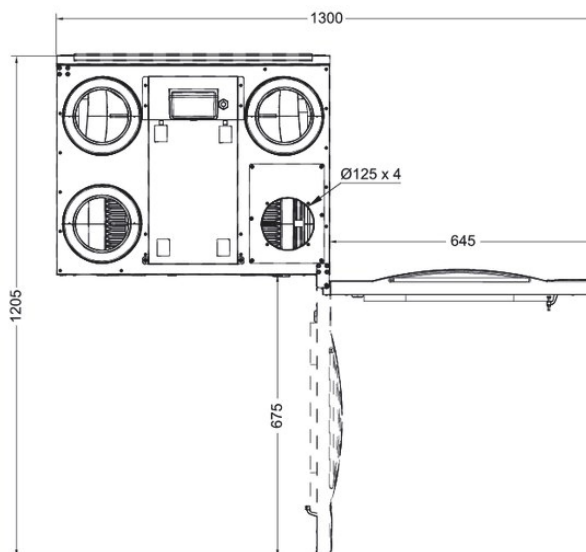
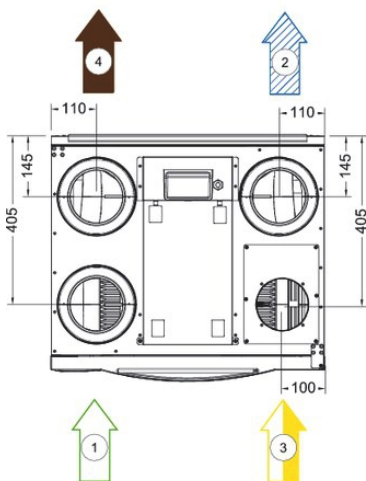
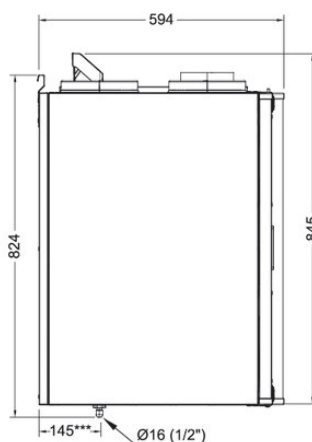
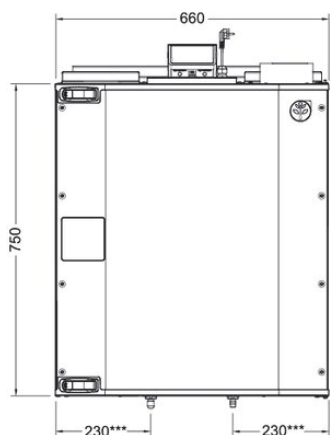


A+



## WYMIARY [mm]

### • IPCT-250 R



- \*\*\* Podłączenie odpływu skroplin
- 1 Powietrze zewnętrzne (czerpnia)
  - 2 Nawiew
  - 3 Wywiew
  - 4 Wyrzut na zewnątrz (wyrzutnia)

## REKUPERATORY ENERGYSAVING:

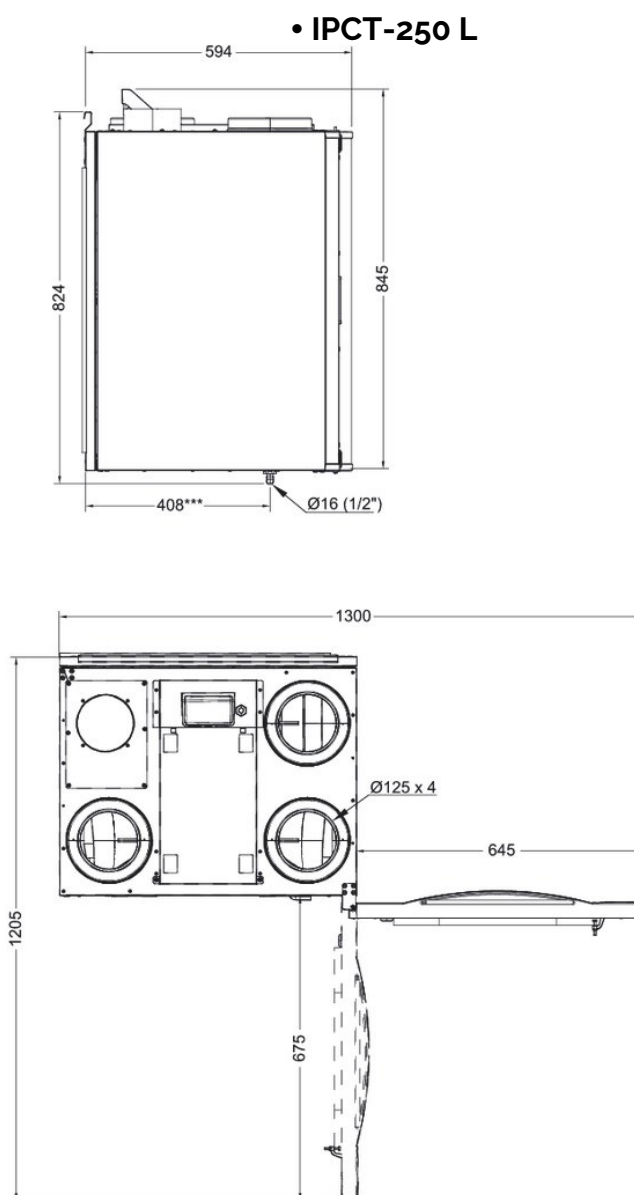
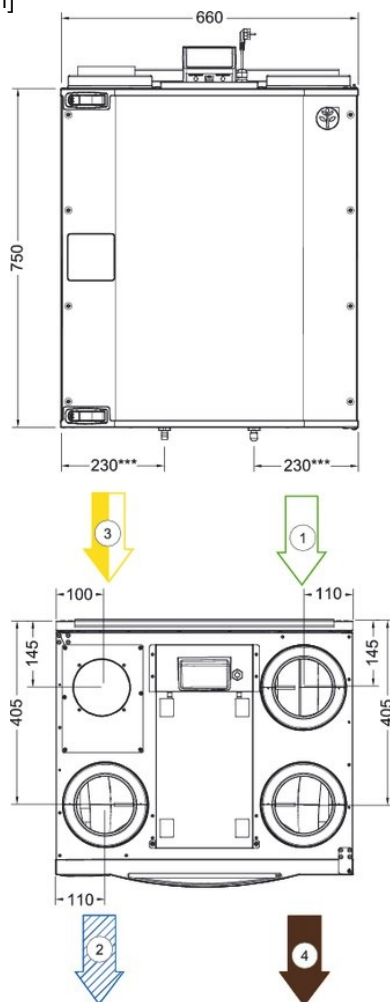
- IPCT-250 L

- z wymiennikiem przeciwprądowym
- do 180m<sup>2</sup>
- wbudowany czujnik wilgotności

Q=267m<sup>3</sup>/h , 100 Pa  
4xØ125mm



### WYMIARY [mm]



- \*\*\* Podłączenie odpływu skroplin
- 1 Powietrze zewnętrzne (czerpnia)
  - 2 Nawiew
  - 3 Wywiew
  - 4 Wyrzut na zewnątrz (wyrzutnia)

## REKUPERATORY ENERGYSAVING:

- IPCT-250 L
- IPCT-250 R

- z wymiennikiem przeciwprądowym
- do 180m<sup>2</sup>
- wbudowany czujnik wilgotności

Q=267m<sup>3</sup>/h , 100 Pa  
4xØ125mm



## CHARAKTERYSTYKA

