

# Domekt CF 300 V

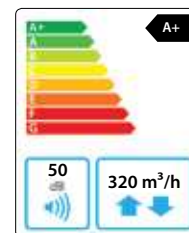
Maksymalny strumień powietrza (m <sup>3</sup> /h)	320
Masa (kg)	42
Napięcie znamionowe (V)	1~230
Maksymalny prąd obciążenia (A)	HE 10,5
Sprawność temperaturowa odzysku ciepła (%)	89
Znamionowy przepływ powietrza (m <sup>3</sup> /s)	0,062
Znamionowa różnica ciśnienia (Pa)	50
JPM (W/(m <sup>3</sup> /h))	0,32
Wymiary filtrów BxHxL (mm)	365x135x46
Pobór mocy przez napęd wentylatora przy przepływie znamionowym (W)	33
Pobór mocy przez napęd wentylatora przy przepływie maksymalnym (W)	71
Moc nagrzewnicy elektrycznej (kW) / Δt (°C)	0,5 / 6,2
Moc wstępnej nag. el. (kW) / Δt (°C)	1,5 / 18,6
Automatyka	C6.1 / 6.2
Wymagana przestrzeń do obsługi (mm)	600



C6.1



C6.2



## Dane akustyczne

Poziom hałasu średnio ważony L<sub>WA</sub>, dB(A) przy przepływie znamionowym

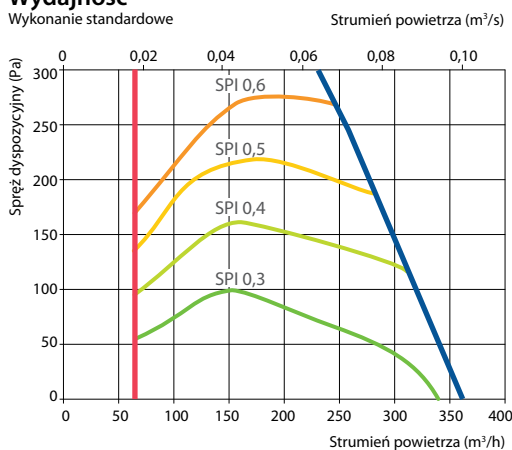
Wlot nawiewu	51
Wylot nawiewu	47
Wlot wywiewu	51
Wylot wywiewu	64
Obudowa	50

Cisnienie akustyczne średnio ważne L<sub>PA</sub>, dB(A) pomieszczenie izolowane standardowo, 10 m<sup>2</sup>, odległość od źródła hałasu – 3 m.

Otoczenie	39
-----------	----

## Wydajność

Wykonanie standardowe

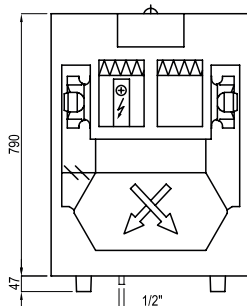


## Sprawność temperaturowa

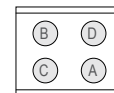
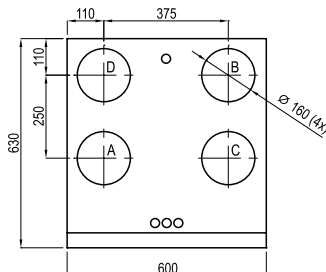
Temperatura zewnętrzna (°C)	Zima					Lato		
	-23	-15	-10	-5	0	25	30	35
Temp. za odzyskiem ciepła (°C)	18,8*	18,8*	18,8*	18,8	19,4	22,4	23	23,6

Dla temperatury wewnętrznej +22°C, 20% RH  
\* Obliczenia z uwzględnieniem pracy nagrzewnicy wstępnej.

## Wersja prawa (R1)



## Wersja lewa (L1)



- A czerpnia powietrza
- B powietrze nawiewane
- C powietrze wywiewane
- D wyrzutnia powietrza

## Akcesoria (str. 123)

Przepustnice z siłownikami	AGUJ-M-160+LF230/LM230
	A/D AGS-160-50-600-M
Tłumiki akustyczne	B/C AGS-160-50-900-M
Nagrzewnica wodna	DH-160
PPU	PPU-HW-3R-15-0,4-W2

Zawór 2-drogowy /nagrzewnica w.	VVP47.10-0,4
Chłodnica wodna	DCW-0,4-3 / DHCW-160
Zawór 2-drogowy /chłodnica w.	VVP47.10-1,6
Chłodnica freonowa	DCF-0,4-3
Agregat chłodzący	MOU-12HFN8+KA8140