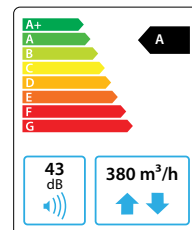


# Domekt R 400 V C6M

Maksymalny strumień powietrza (m <sup>3</sup> /h)	380
Maksymalny strumień powietrza (l/s)	106
Znamionowy przepływ powietrza (m <sup>3</sup> /s)	0,074
Znamionowa różnica ciśnienia (Pa)	50
JPM (W/(m <sup>3</sup> /h))	0,3
Sprawność temperaturowa odzysku ciepła (%)	85
Moc nagrzewnicy elektrycznej (kW) / Δt (°C)	1/11
Napięcie znamionowe (V)	1~230
Maksymalny prąd obciążenia HE (A)	6,5
Pobór mocy przez napęd wentylatora przy przepływie maksymalnym (W)	114
Pobór mocy przez napęd wentylatora przy przepływie znamionowym (W)	41
Wymiary filtrów BxHxL (mm)	428x231x46
Wymiary jednostki BxHxL (mm)	495x561x598
Wymagana przestrzeń do obsługi (mm)	600
Masa (kg)	49



## Dane akustyczne

Poziom hałas średnio ważony L<sub>WA,r</sub> dB(A) przy przepływie znamionowym

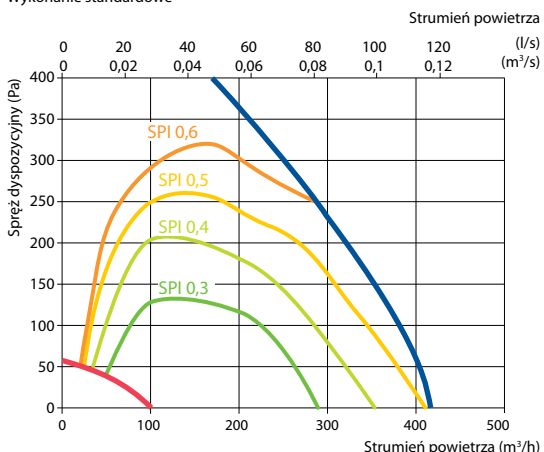
Wlot nawiewu	55
Wylot nawiewu	68
Wlot wywiewu	55
Wylot wywiewu	69
Obudowa	43

Ciężenie akustyczne średnio ważne L<sub>PA,r</sub> dB(A) pomieszczenie izolowane standardowo, 10 m<sup>2</sup>, odległość od źródła hałasu – 3 m.

Otoczenie	33
-----------	----

## Wydajność

Wykonanie standardowe

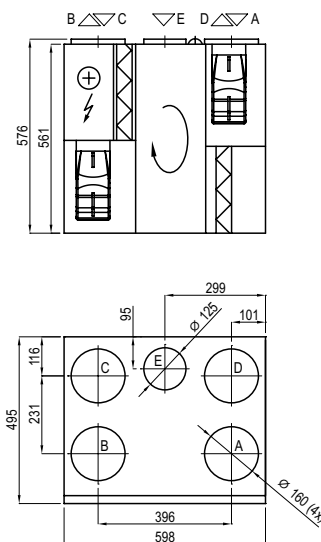


## Sprawność temperaturowa

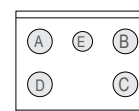
	Zima					Lato		
Temperatura zewnętrzna (°C)	-23	-15	-10	-5	0	25	30	35
Temp. za odzyskiem ciepła (°C)	15,3	16,5	17,2	18	18,7	22,5	23,2	24

dla temperatury wewnętrznej +22°C, 20% RH

## Wersja lewa (L1)



## Wersja prawa (R1)



- A czerpnia powietrza
- B powietrze nawiewane
- C powietrze wywiewane
- D wyrzutnia powietrza
- E dodatkowy króciec wyciągowy (obejście: wyciąg bez odzysku ciepła)

## Akcesoria

Przepustnice z siłownikami	AGUJ-M-160+LF230/CM230
Tłumiki akustyczne	A/D AGS-160-50-600-M
	B/C AGS-160-50-900-M
Nagrzewnica wodna	DH-160
PPU	PPU-HW-3R-15-0,4-W2
Zawór 2-drogowy / nagrzewnica w.	VVP47.10-0,4

Chłodnica wodna	DCW-0,4-3
Zawór 2-drogowy / chłodnica w.	VVP47.10-1,6
Czerpnia/wyrzutnia	LD-160
Nagrzewnico-chłodnica wodna	DHCW-160
Chłodnica freonowa	DCF-0,4-3
Agregat chłodzący	MOU-12HFN8+KA8140

